

Neubau zweier Wohn- und Geschäftshäuser mit 23 WE, fünf Gewerbeeinheiten und einer Tiefgarage in Gröbenzell

Projektreferenz



Bei dem hier vorgestellten Bauvorhaben handelt es sich um den Neubau zweier Wohn- und Geschäftshäuser mit 23 Wohnungen, fünf Gewerbeeinheiten und einer Tiefgarage (29 Stpl.) in der Kirchenstraße 2+4 in 82194 Gröbenzell.

Der Gebäudekomplex hat ein Untergeschoss mit Kellerabteilen und Tiefgarage, ein Erdgeschoss, zwei Obergeschosse und ein Dachgeschoss mit Satteldach.

Die Gebäude erstrecken sich im Erdgeschoss auf eine Fläche von ca. 54,25 x 27,15m.

Die maximale Gebäudehöhe liegt bei ca. 14,56m über OK FFB EG = 0,00. Das Geländeniveau liegt auf ca. 506,81 m üNN.

Der höchstgelegene Fußboden liegt bei ca. 9,55m (Gebäudeklasse 4).

Auftraggeber:

Wohnform Wohnbau GmbH
Untere Bahnhofstraße 58
82110 Germering

Leistungen:

Tragwerksplanung Leistungsphasen 1-6,8 nach HOAI 2013

BRI: ca. 16.000 m³

KGR 300+400 netto: 4,5 Mio. €

Konstruktion:

Das Gebäude wird in Massivbauweise hergestellt. Die Decken werden in Ort betonbauweise bzw. Filigrandeckenbauweise hergestellt. Diese lagern auf den

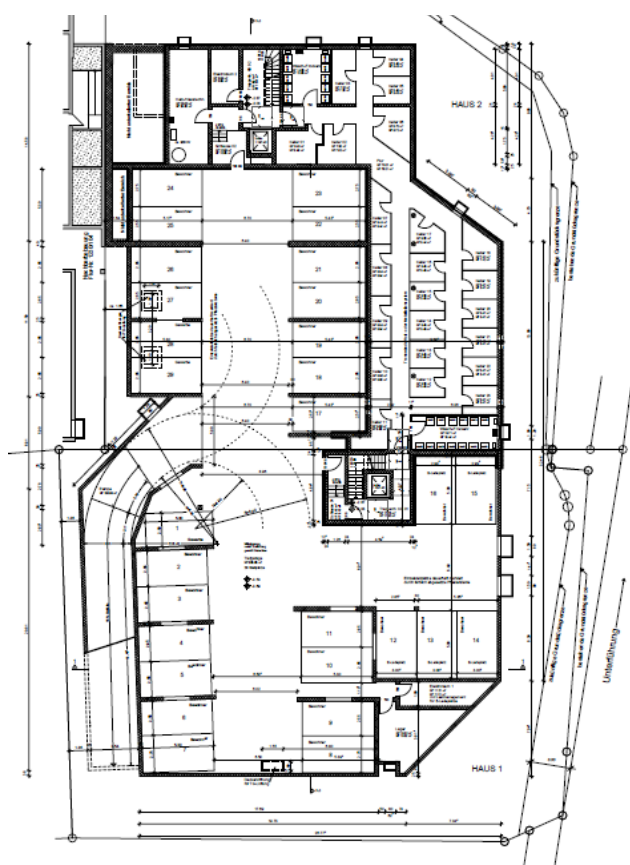
Neubau zweier Wohn- und Geschäftshäuser mit 23 WE, fünf Gewerbeeinheiten und einer Tiefgarage in Gröbenzell

tragenden Außenwänden aus Mauerwerk oder Stahlbeton und den tragenden Innenwänden aus Stahlbeton und Wohnungstrennwänden aus Stahlbeton. Die sonstigen Innenwände werden in Mauerwerksbauweise nicht tragend hergestellt.

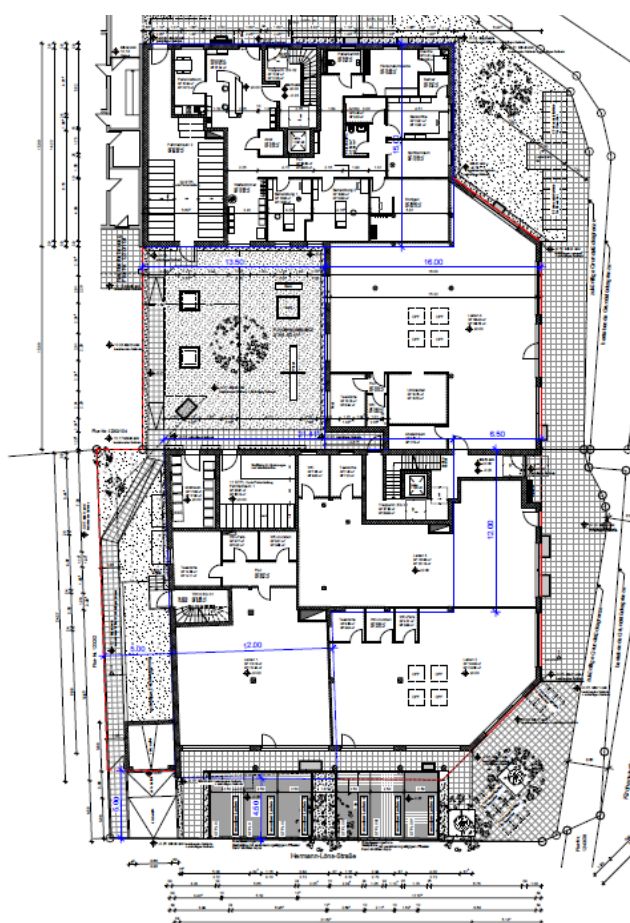
Die tragenden Wände werden über dem Erdgeschoss über den Ladenbereich teilweise durch die Ausbildung von wandartigen Trägern oder durch Unterzüge abgefangen. Die Lasten werden durch Stützen weitergeleitet. Die Tiefgarage erhält eine überschüttete Deckenplatte, die auf Stützen, Wandscheiben und den Außenwänden lagert. Über der Tiefgaragendecke müssen einige Bauteile durch Unterzüge oder die Ausbildung von wandartigen Trägern abgefangen werden. Die Lasten werden auf Stützen oder Wandscheiben weitergeleitet.

Die Aussteifung ist in horizontaler Richtung durch die Deckenscheiben, in vertikaler Richtung durch die in ausreichender Anzahl vorhandenen Wohnungstrennwände sowie die Aufzugskernwände sichergestellt.

Das Gebäude wird auf einer tragenden elastisch gebetteten Bodenplatte gegründet.



KELLERGESCHOSS / TIEFGARAGE



ERDGESCHOSS